

# LUNDI PP MN RRE VS

LU 00 07 99 44 68 66

Né le 08/12/2015 chez M. et P. Durh-Arendt (Lux.)

Propriétaire : Gaec Gilles et Franck Dumond (19)

**CONSEILLÉ**  
SUR GÉNISSES

**+ de 7 000 doses vendues en 4 ans en France et à l'Export !**

**HOMO POLLED / TENUE  
FACILITÉS DE NAISSANCE  
ÉPAISSEURS MUSCULAIRES  
QUARTIERS ARRIÈRES**



**LES + GÉNOMIQUES**

FN 8 / CR 10

DM 9



TWIX Pp meilleur animal à Lisieux 2023, à A. Nuttens Bliault (14).



Gaec de la Martinière (49).

## INFORMATIONS TECHNIQUES

### INDEX IBOVAL 2023-01

IFNAIS	106
CR	110
DM	116
DS	108
FOS	97
ISEVR	121
IVMAT	118

### GÉNÉALOGIE

**LUNDI PP MN RRE VS**

**MAURICE VOM  
EIDERLAND RR VS**

**C.N. MATEO PP**

**C.N. FRIEDHILD P  
(PALACE MN)**

**DLG HYSTERIE**

**TIGRIS PP**

**DLG EVOCATION  
(UNBIJOU RR VS)**

# PEBENE SC RR VS

FR 43 19 04 01 18

Né le 21/07/2019 au Gaec Limousine Safranée (43)

Propriétaire : Créalim

Éleveurs partenaires : Gaec B. et S. Courbon (42), Pierre Tourette, Franck André, Gaec Limousine Safranée, Earl d'Espradat, Gaec Minival (43) et François Breugnot (58)

**Créalim**  
Vers le meilleur de la race

**CONSEILLÉ**  
SUR GÉNISSES

**Stock limité**

**FACILITÉS DE NAISSANCE**  
**MUSCLE**  
**LAIT / HÉTÉRO POLLED**

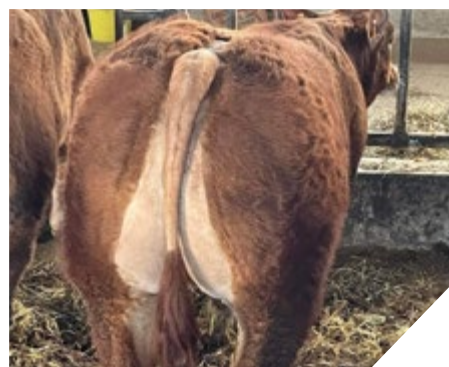


**LES + GÉNOMIQUES**

FN 8 / DM 10 +  
CR 9 / DS 8 / ALait 6



SOMMEIL né au Gaec Bernard (42),  
champion départemental Loire 2022.



Gaec Limousine Safranée (43).

## INFORMATIONS TECHNIQUES

### INDEX IBOVAL 2023-01

FN	108
CR	106
DM	122
DS	104
ALait	105
FOS	97
AVEL	82
ISEVR	123
IVMAT	122

### GÉNÉALOGIE

